

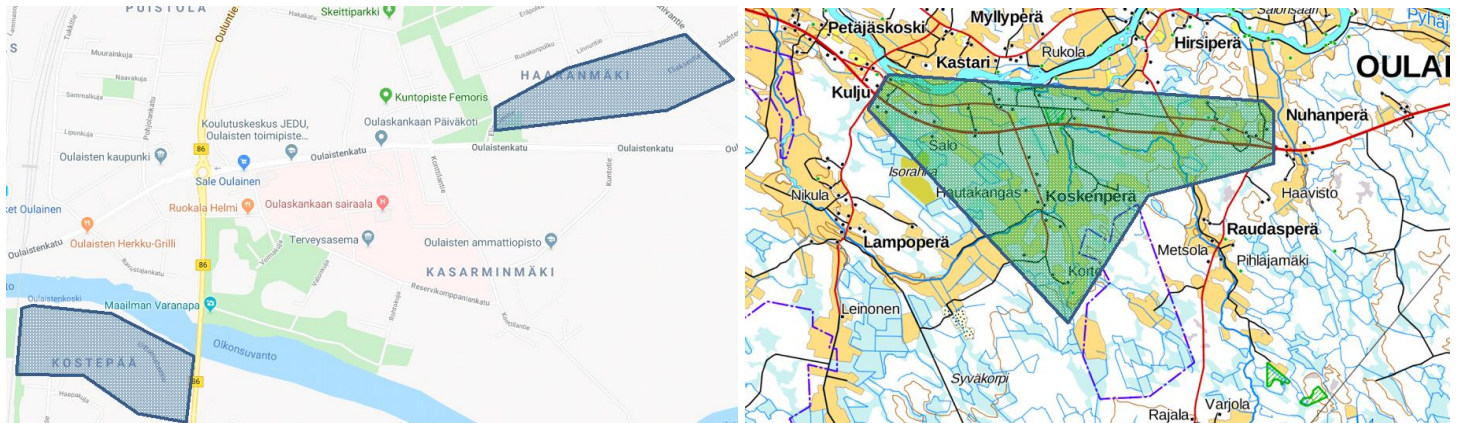
TÄMÄ ON KUIDUN KULMA. JATKOSSA TIEDOTAMME TÄSSÄ OULAISTEN KUITU OY:N VALOKUITUVERKON RAKENTAMISEEN LIITTYVISTÄ AJANKOHTAISISTA ASIOISTA.

KYLMÄ KANGISTAA, MUTTEI PYSÄYTÄ

Oulaisten Kuitu Oy:n valokuituverkon rakentaminen jatkuu edelleen neljän koneryhmän voimin neljällä suunnalla. Tällä hetkellä ryhmät tekevät töitä Rautiorannalla, Jouhtenentiellä, Merijärventien alkupäässä ja ns. Sahan alueella. Alueilla työskentelee myös yksi alitustentekoryhmä.

Jouhtenentien suunnittelu on valmistunut. Valmiiksi suunnittelu jatkuu Merijärventien suunnalla välillä Nuha – Lampoperäntie. Suunnittelu runkoyhteyksien osalta on alkamassa Kostepään alueella (Miilutie, Kosteekatu, Uittomiehentie) ja Haaranmäellä Eliaksentiellä.

Suunnittelija ottaa yhteyttä alueilla oleviin tilaajiin ja kiertää em. alueilla seuraavien viikkojen aikana. Suunnittelun valmistuttua uusien liittymätilausten liittymähinta karttoihin merkityillä alueilla on 496€ sis. alv.



Talopäiden (sisällä tehtävien asennusten) tekeminen alkaa jo rakennetuilla alueilla. Myös teleasentajat ottavat ennakoita yhteyttä tilaajiin ja sopivat kiinteistön omistajan kanssa asennusajankohdan.

Olkaa ystävällisiä ja vastatkaa suunnittelijan ja asentajien yhteydenottoihin mahdollisimman pian viestin saatuanne. Ensimmäinen yhteydenotto tulee pääsääntöisesti sähköpostilla.

Liittymämaksujen laskutus ei vielä ole käynnistynyt. Ensimmäiset laskut pyritään saamaan matkaan marraskuussa.

Yhtiön toimistolta osoitteesta Revonkatu 1 on saatavissa kaapelinsuojaputkea pihamaalla tehtäviä kaapeliputkituksia varten. Mikäli olette tilanneet kuituliittymän ja pihallanne tehdään pihatöitä kuluvan syksyn aikana ja haluatte ennakoita ja itse pihatöiden yhteydessä varautua kuituliittymän rakentamiseen, voitte noutaa suojaputken toimistoltamme veloituksetta.