

TÄMÄ ON KUIDUN KULMA. JATKOSSA TIEDOTAMME TÄSSÄ OULAISTEN KUITU OY:N VALOKUITUVERKON RAKENTAMISEEN LIITTYVISTÄ AJANKOHTAISISTA ASIOISTA.

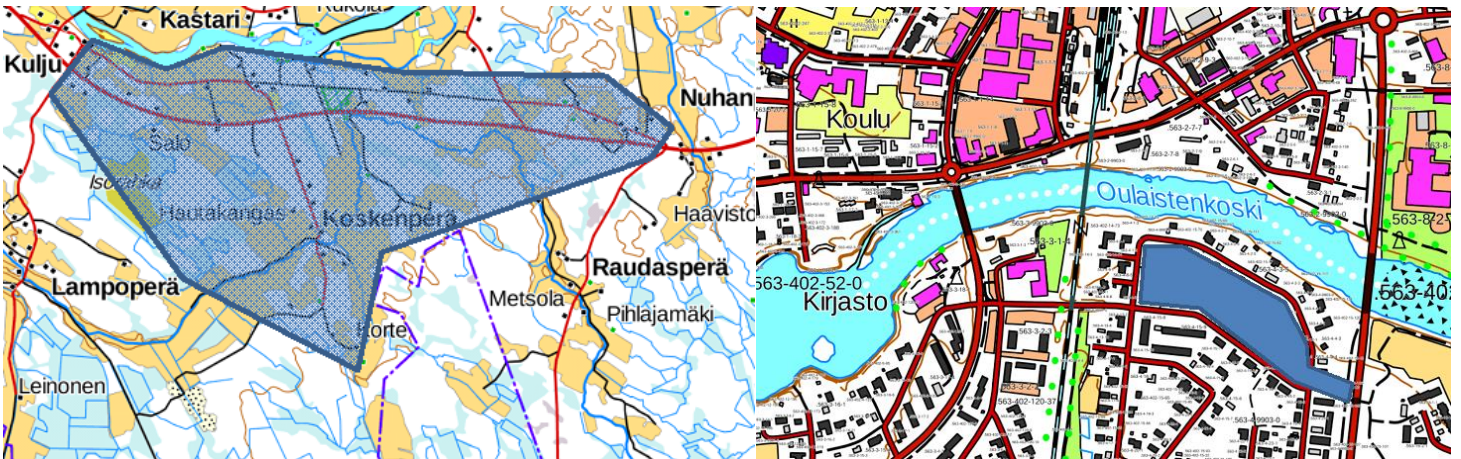
## NYT JO KOSTEPÄÄSSÄ JA HAARANMÄELLÄ

Oulaisten Kuitu Oy:n valokuituverkon rakentaminen jatkuu edelleen neljän koneryhmän voimin. Tällä hetkellä ryhmät tekevät töitä Häkkimäellä, Haaranmäellä, Merijärventiellä ja Kostepään alueella. **AUTOILIJAT, OLKAA YSTÄVÄLLISIÄ JA NOUDATTAKAA TYÖALUEILLE ASETETTUJA TILAPÄISIÄ NOPEUSRAJOITUKSIA.**

Eliaksentien suunnittelu on valmistunut ja työt Eliaksentiellä alkoivat tänään tiistaina. **Kaapelit sijoitetaan kaavassa tiealueeksi varatulle alueelle.** Tästä johtuen töitä joudutaan paikoin tekemään jopa nykyisten piha-alueiden puolella, mikäli pihan osa on kaavaan merkittyä tiealuetta.

Suunnittelu jatkuu Merijärventien suunnalla välillä Nuha – Lampoperäntie ja Kostepäässä Uittomiehentien ja Kosteekadun välisellä alueella. **Suunnittelija ottaa yhteyttä alueilla oleviin tilaajiin ja kiertää em. alueilla.**

Suunnittelun valmistuttua uusien liittymätilausten liittymähinta karttoihin merkityillä alueilla on 496€ sis. alv.



Talopäiden (sisällä tehtävien asennusten) tekemisen aloittaminen siirtyi viikolle 47. Myös teleasentajat ottavat ennakolta yhteyttä tilaajiin ja sopivat kiinteistön omistajan kanssa asennusajankohdan.

**Olkaa ystävällisiä ja vastatkaa suunnittelijan ja asentajien yhteydenottoihin mahdollisimman pian viestin saatuanne. Ensimmäinen yhteydenotto tulee pääsääntöisesti sähköpostilla.**

Liittymämaksujen laskutus ei vielä ole käynnistynyt. Ensimmäiset laskut pyritään saamaan matkaan marraskuussa.