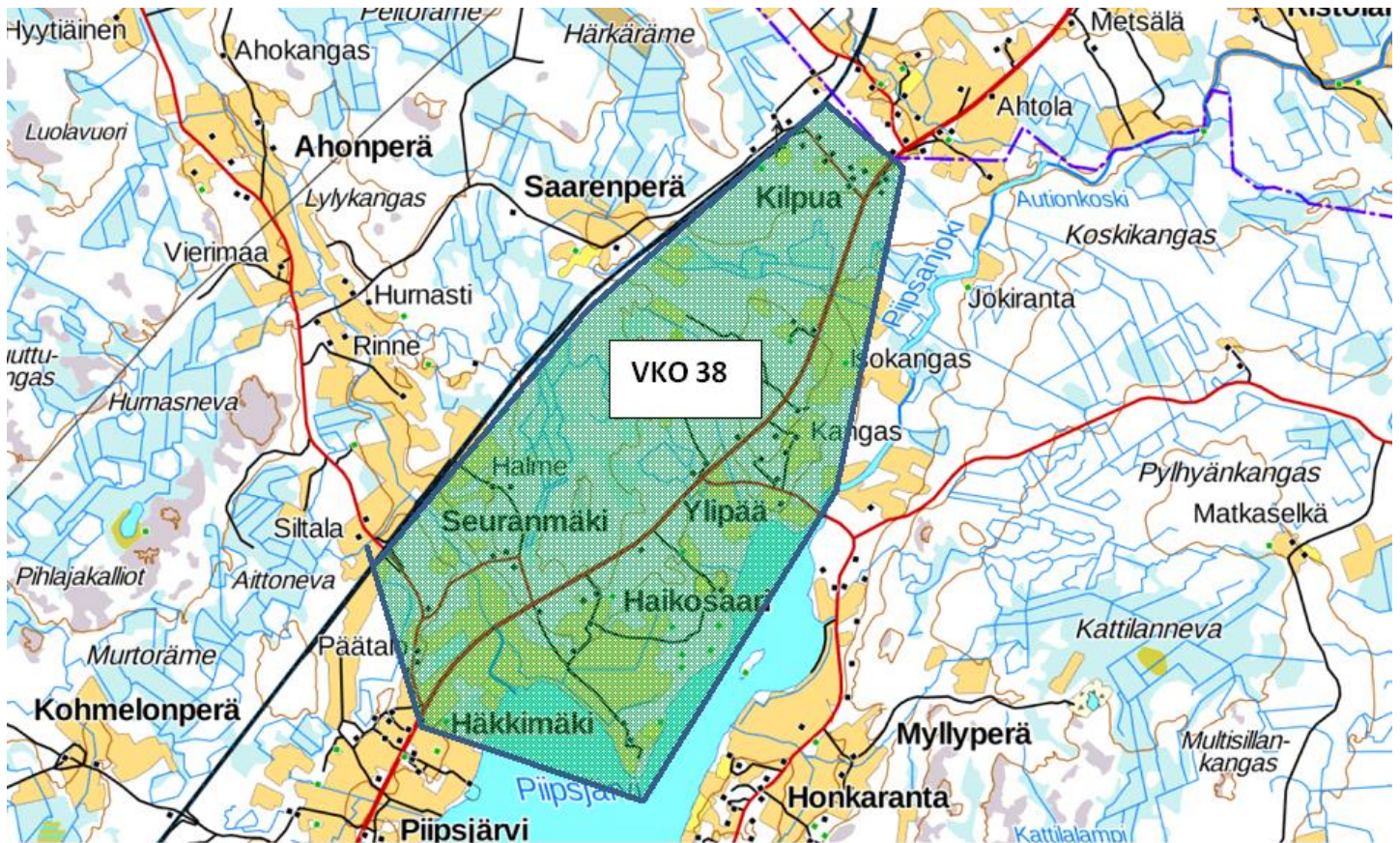


TÄMÄ ON KUIDUN KULMA. JATKOSSA TIEDOTAMME TÄSSÄ OULAISTEN KUITU OY:N VALOKUITUVERKON RAKENTAMISEEN LIITTYVISTÄ AJANKOHTAISISTA ASIOISTA.

## SUUNNITTELU ETENEE JA RAKENTAMINEN ALKAA

Oulaisten Kuitu Oy:n valokuituverkon valmiiksi suunnittelu ja rakentaminen alkaa Raahen rajalta kantatie 86:n varrelta edeten kohti keskustaajamaa. Suunnittelu valmistuu ensimmäisenä alla olevaan karttaan merkityllä alueella viikolla 38. Viikon 38 jälkeen tehtyjen liittymätilausten liittymähinta alueella on 496€ sis. alv. Alue rajoittuu seuraavasti: Kantatie 86: n lähiympäristö välillä kuntaraja - Ahonperäntie, Länsipuolella rajana rautatie ja itäpuolella Piipsanjoki ja Piipsjärvi. Seuraavan alueen (väli Ahonperäntie - Jouhtenentie) suunnittelu päättyy viikolla 39.



Mikäli pihallanne tehdään pihatöitä kuluvana syksynä ja haluatte ennakoida ja itse pihatöiden yhteydessä varautua kuituliittymän rakentamiseen, on viikosta 39 eteenpäin yhtiön toimistolta osoitteesta Revonkatu 1 saatavissa kaapelinsuojaputkia putkituksen tekemistä varten.