

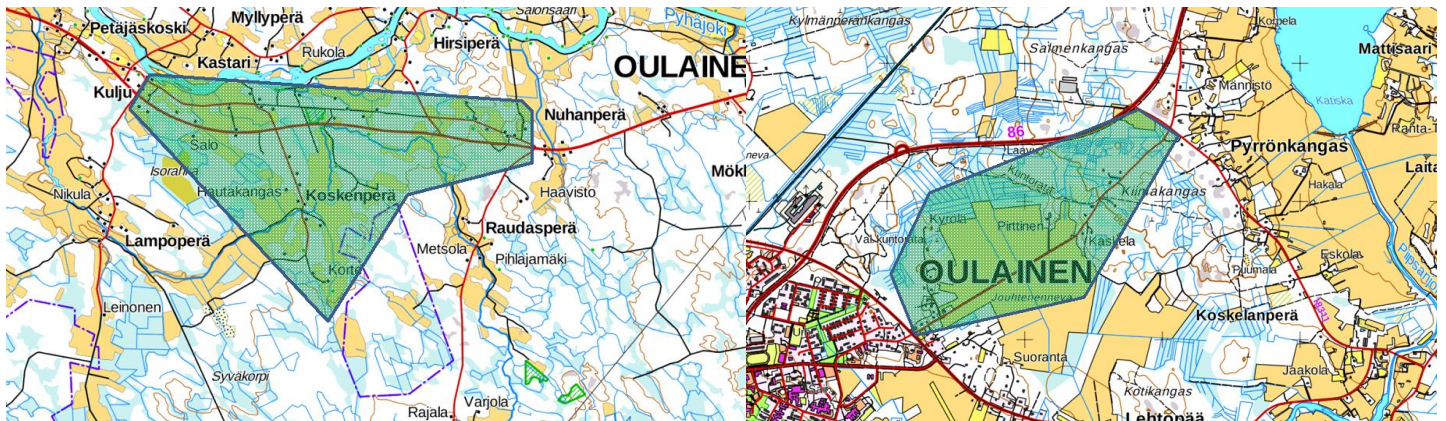
TÄMÄ ON KUIDUN KULMA. JATKOSSA TIEDOTAMME TÄSSÄ OULAISTEN KUITU OY:N VALOKUITUVERKON RAKENTAMISEEN LIITTYVISTÄ AJANKOHTAISISTA ASIOISTA.

KOKO JOUKKUE KENTÄLLÄ JA KUVIOT KUNNOSSA

Oulaisten Kuitu Oy:n valokuituverkon rakentaminen jatkuu edelleen neljän koneryhmän voimin usealla suunnalla. Piipsjärvellä urakoi kaksi ryhmää, Merijärventien alkupäässä yksi ryhmä ja keskustan alueella yksi ryhmä. Alueella työskentelee myös yksi alitustentekoryhmä. **AUTOILIJAT, OLKAA YSTÄVÄLLISIÄ JA NOUDATTAKAA TYÖALUEILLE ASETETTUJA TILAPÄISIÄ NOPEUSRAJOITUKSIA.**

Seuraavat alla oleviin karttoihin merkityt valmiiksi suunniteltavat alueet ovat Jouhtenentie välillä Pyrröntie – Matkanivantie ja Merijärventie välillä Nuha – Lampoperäntie. **Suunnittelija ottaa yhteyttä alueilla oleviin tilaajiin ja kiertää em. alueilla seuraavien viikkojen aikana.**

Em. alueiden valmiiksi suunnittelu kestää vielä pari viikkoa. Suunnittelun valmistuttua uusien liittymätilausten liittymähinta karttoihin merkityillä alueilla on 496€ sis. alv.



Ensimmäinen erä kuitupäätelaitteita saapui viikolla 42 ja ns. talopäiden (sisällä tehtävien asennusten) tekeminen alkaa jo rakennetuilla alueilla. Myös teleasentajat ottavat ennakolta yhteyttä tilaajiin ja sopivat kiinteistön omistajan kanssa asennusajankohdan.

Olkaa ystävällisiä ja vastatkaa suunnittelijan ja asentajien yhteydenottoihin mahdollisimman pian viestin saatuanne. Ensimmäinen yhteydenotto tulee pääsääntöisesti sähköpostilla.

Liittymämaksujen laskutus ei vielä ole käynnistynyt. Ensimmäiset laskut pyritään saamaan matkaan marraskuussa.

Yhtiön toimistolta osoitteesta Revonkatu 1 on saatavissa kaapelinsuojaputkea pihamaalla tehtäviä kaapeliputkituksia varten. Mikäli olette tilanneet kuituliittymän ja pihallanne tehdään pihatöitä kuluvan syksyn aikana ja haluatte ennakoida ja itse pihatöiden yhteydessä varautua kuituliittymän rakentamiseen, voitte noutaa suojaputken toimistoltamme veloituksetta.