

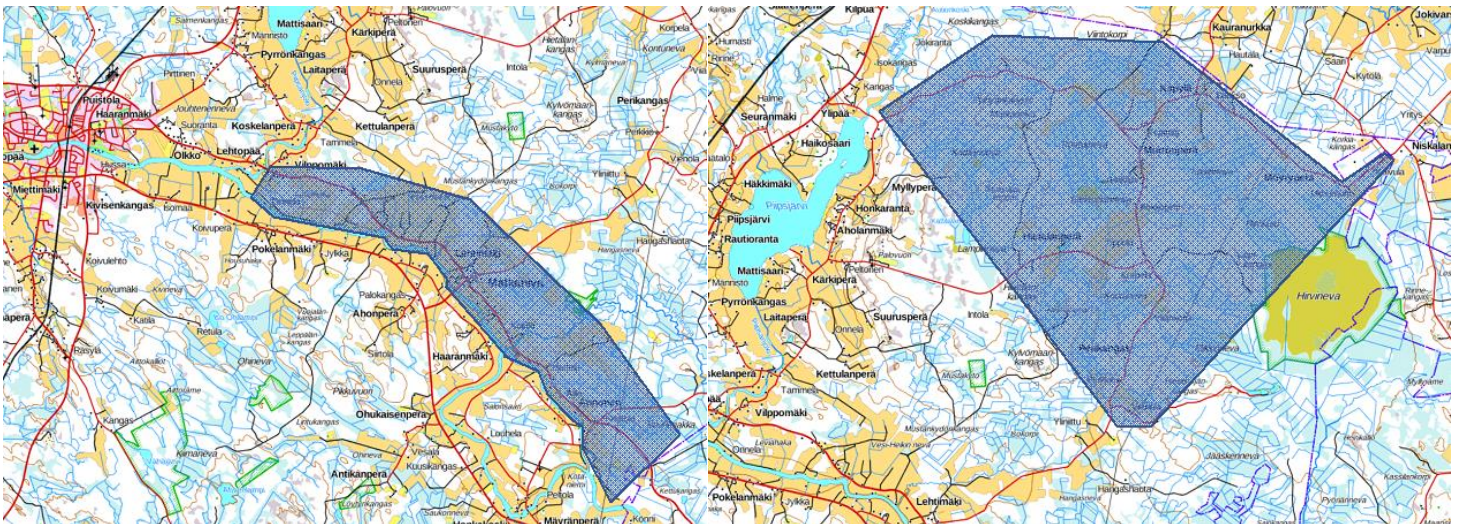
TÄMÄ ON KUIDUN KULMA. JATKOSSA TIEDOTAMME TÄSSÄ OULAISTEN KUITU OY:N VALOKUITUVERKON RAKENTAMISEEN LIITTYVISTÄ AJANKOHTAISISTA ASIOISTA.

MATKANIVA POHJOISPUOLI JA LUMIMETSÄ

Oulaisten Kuitu Oy:n valokuituverkon rakentaminen jatkuu edelleen. Yksi ryhmä laittoi työt tauolle Lehtopäässä ja lähti lomalle, mutta toinen ryhmä tulee tilalle ja aloittaa rakentamisen Lumimetsäntiellä. Yksi ryhmä jatkaa edelleen Petäjaskosken suunnalla tällä hetkellä Koskenperäntiellä ja yksi porukka työstää pienemmällä koneella taloliittymiä.

Suunnittelu jatkuu Matkanivantien suunnalla välillä Lehtopää – kunnanraja ja Lumimetsän, Hietalan ja Perikankaan alueilla. **Suunnittelija ottaa yhteyttä alueilla oleviin tilaajiin ja kiertää em. alueilla.**

Suunnittelun valmistuttua uusien liittymätilausten liittymähinta karttoihin merkityillä alueilla on 496€ sis. alv.



Talopäiden (sisällä tehtävien asennusten) tekeminen jatkuu läpi talven ja teletyöt ovat alkaneet nyt myös laitetoissa, eli pian saadaan valoa putkeen. Myös teleasentajat ottavat ennakolta yhteyttä tilaajiin ja sopivat kiinteistön omistajan kanssa asennusajankohdan.

Olkaa ystävällisiä ja vastatkaa suunnittelijan ja asentajien yhteydenottoihin mahdollisimman pian viestin saatuanne. Ensimmäinen yhteydenotto tulee pääsääntöisesti sähköpostilla.

Jos olette Oulaisten Kuitu Oy:n asiakas, ettekä ole saaneet aiemmin lähettämiämme sähköpostitiedotteita (esim. 15.10. ja 14.12.), tai olette vaihtaneet sähköpostiosoitettanne, ottakaa yhteyttä asiakaspalveluumme tai suoraan toimistolle, niin tarkistamme, että sähköpostiosoitteenne on oikein yhtiömme asiakasrekisterissä.