

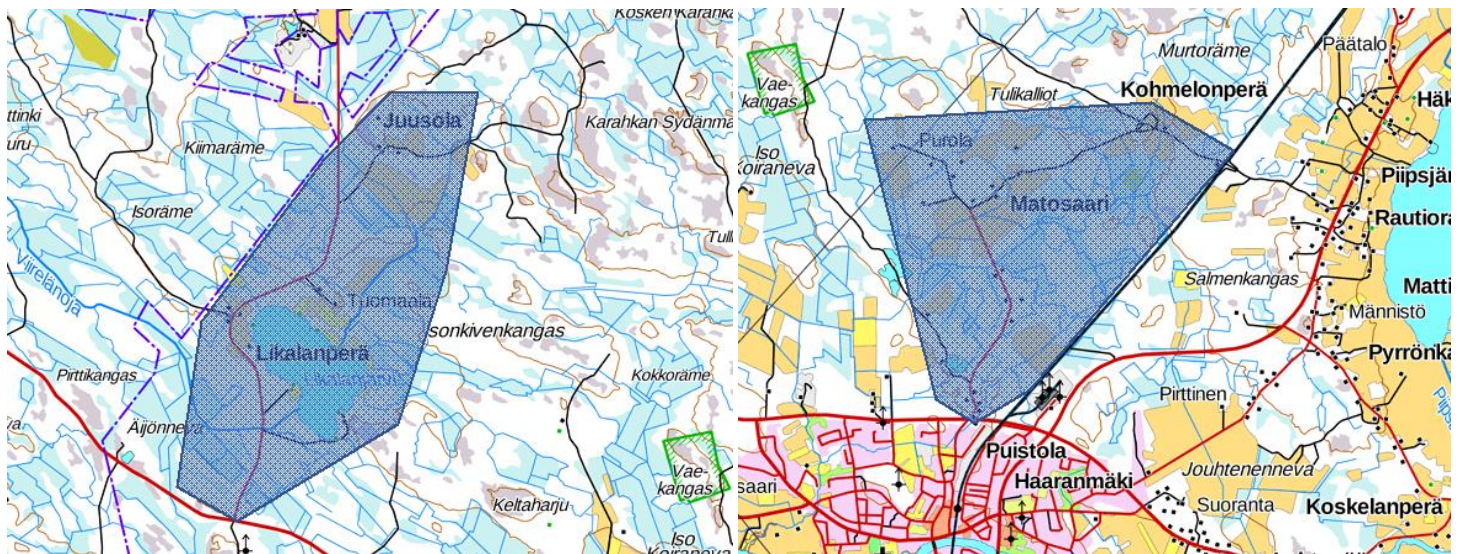
TÄMÄ ON KUIDUN KULMA. JATKOSSA TIEDOTAMME TÄSSÄ OULAISTEN KUITU OY:N VALOKUITUVERKON RAKENTAMISEEN LIITTYVISTÄ AJANKOHTAISISTA ASIOISTA.

## LIITTYMIÄ KÄYTTÖÖN JA AHONPERÄ ALKAA

Oulaisten Kuitu Oy:n valokuituverkkoa rakennetaan tällä viikolla seuravasti. Työt Perikankaantiellä valmiit ja ryhmä jatkaa nyt Käpylässä Lumimetsäntiellä. Kytökorventiellä valmistuivat Vasama ja Rustinki ja työt jatkuvat kohti Sivakkaa. **Arvoisat liittymätilajaat. Huolehtikaa, että kiinteistöenne alueelle suunniteltu reitti on rakentamiselle vapaa hyvissä ajoin ennen työkonoiden saapumista.**

Petäjaskosken ja Ahonperän suunnittelut ovat muutamaa tilaajaa lukuunottamatta valmiita ja suunnittelija siirtyy suunnittelemaan seuraavaksi Kohmelon-, Matosaaren- ja Likalantien reitit ja liittymät. **Suunnittelija ottaa yhteyttä alueilla oleviin tilaajiin ja kiertää em. alueilla.**

Suunnittelun valmistuttua uusien liittymätilausten liittymähinta karttoihin merkityillä alueilla on 496€ sis. alv.



Nyt ollaan talopäiden tekemisessä siirrytty muun rakentamisen etupuolelle. Ts. sisäasennus voidaan tulla tekemään pian suunnittelijan käynnin jälkeen jo ennen alueen muita verkko- ja rakentamistoimenpiteitä. Myös teleasentajat ottavat ennakolta yhteyttä tilaajiin ja sopivat kiinteistön omistajan kanssa asennusajankohdan.

**Olkaa ystävällisiä ja vastatkaa suunnittelijan ja asentajien yhteydenottoihin mahdollisimman pian viestin saatuanne. Ensimmäinen yhteydenotto tulee pääsääntöisesti sähköpostilla.**

Parhailtaan Revonkadun laitetilassa laitellaan kytkentäkuituja paikoilleen sen verran, kuin niitä riittää. Tämä tarkoittaa sitä, että Piippsjärven suunnan yhteyksiä avautuu (ml. Matkanivantien alkupää). Käynnistäkää laite valmiiksi kytkemällä virtalähde sähköverkkoon. **Asentaja soittaa ja ilmoittaa, kun yhteys on kytketty valmiiksi ja käyttöön otettavissa.**