

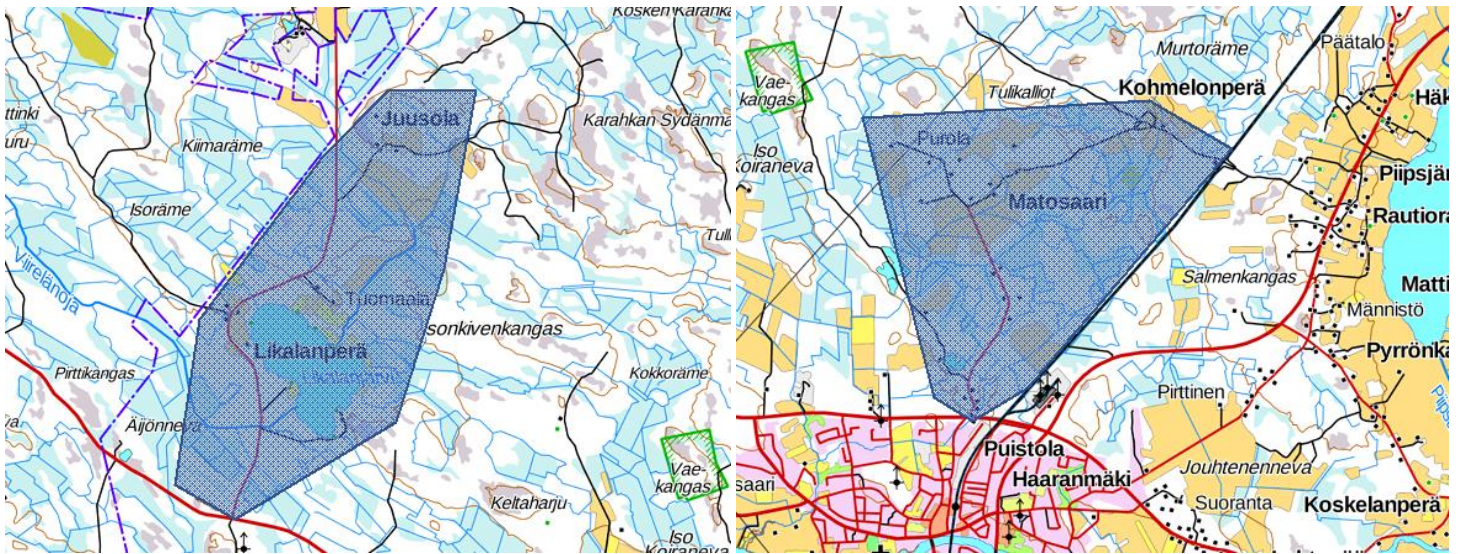
TÄMÄ ON KUIDUN KULMA. JATKOSSA TIEDOTAMME TÄSSÄ OULAISTEN KUITU OY:N VALOKUITUVERKON RAKENTAMISEEN LIITTYVISTÄ AJANKOHTAISISTA ASIOISTA.

YHTEYDET AUKI, LIITTYMIÄ KÄYTÖSSÄ

Oulaisten Kuitu Oy:n valokuituverkkoa rakennetaan tällä viikolla seuravasti. Työt Lumimetsäntiellä ja Kytökorventiellä jatkuvat. Ahonperäntien loppuosan rakentamisen aloitus siirtyi ensi viikolle. Alkavalla viikolla rakentaminen alkaa myös Lampoperäntiellä. **Arvoisat liittymätilaajat. Huolehtikaa, että kiinteistönne alueelle suunniteltu reitti on rakentamiselle vapaa hyvissä ajoin ennen työkoneiden saapumista.**

Petäjäskosken ja Kohmelontien - Matosaarentien suunnittelut ovat muutamaa tilaajaa lukuunottamatta valmiita ja suunnittelu Likalanperälläkin jo alkanut. Viikolla 11 on tauko maastosuunnittelussa, mutta suunnittelija jatkaa kiertämistä taas viikolla 12. **Suunnittelija ottaa yhteyttä alueilla oleviin tilaajiin ja kiertää em. alueilla.**

Suunnittelun valmistuttua uusien liittymätilausten liittymähinta karttoihin merkityillä alueilla on 496€ sis. alv.



Nyt ollaan talopäiden tekemisessä siirrytty muun rakentamisen etupuolelle. Ts. sisäasennus voidaan tulla tekemään pian suunnittelijan käynnin jälkeen jo ennen alueen muita verkko- ja rakentamistoimenpiteitä. Myös teleasentajat ottavat ennakolta yhteyttä tilaajiin ja sopivat kiinteistön omistajan kanssa asennusajankohdan.

Olkaa ystävällisiä ja vastatkaa suunnittelijan ja asentajien yhteydenottoihin mahdollisimman pian viestin saatuanne. Ensimmäinen yhteydenotto tulee pääsääntöisesti sähköpostilla.

Tällä hetkellä valmiita yhteyksiä on Piipsjärven suunnalta kytkettynä noin sata. Merijärventien laittilan kalustaminen on aluillaan ja tavoitteena on saada myös Petäjäskosken suunnan liittymiä käyttöön maaliskuun aikana.