

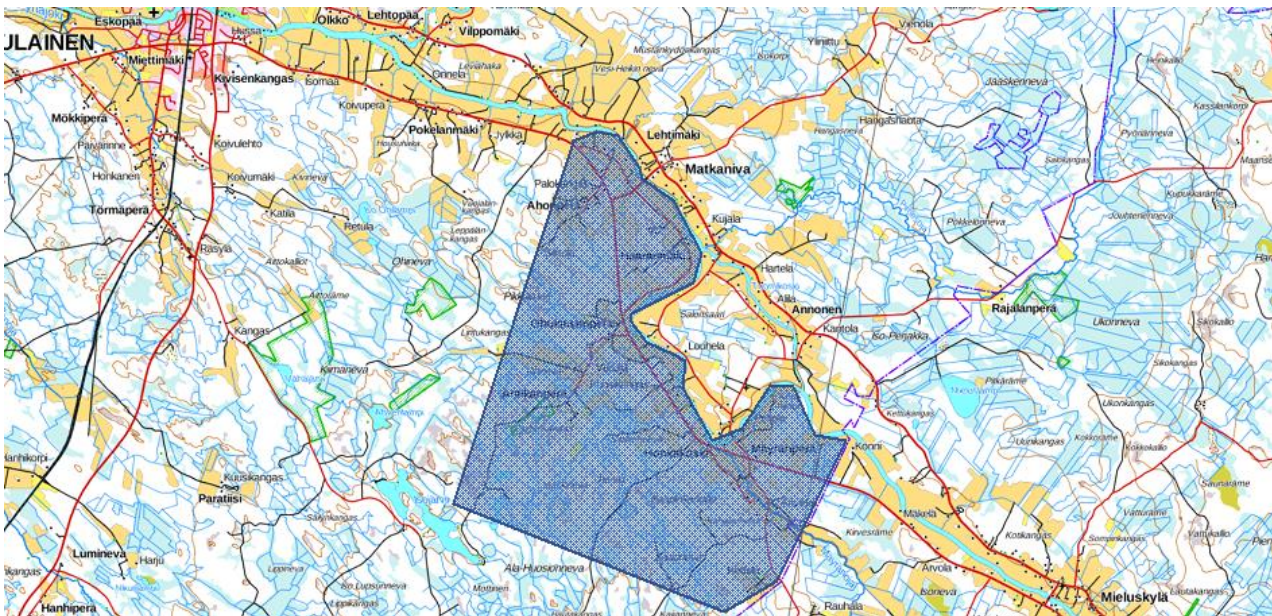
TÄMÄ ON KUIDUN KULMA. JATKOSSA TIEDOTAMME TÄSSÄ OULAISTEN KUITU OY:N VALOKUITUVERKON RAKENTAMISEEN LIITTYVISTÄ AJANKOHTAISISTA ASIOISTA.

NYT AHONPERÄ JA LAMPOPERÄ

Oulaisten Kuitu Oy:n valokuituverkkoa rakennetaan tällä viikolla seuravasti. Työt Lumimetsäntiellä ja Kytökorventiellä jatkuvat. Ahonperäntien loppuosan rakentaminen alkoi kuten myös työt Lampoperäntiellä. **Arvoisat liittymätilaajat. Huolehtikaa, että kiinteistönne alueelle suunniteltu reitti on rakentamiselle vapaa hyvissä ajoin ennen työkoneiden saapumista.**

Kuluvalla viikolla on tauko maastosuunnittelussa, mutta suunnittelija jatkaa kiertämistä taas ensiviikolla. Seuraavana suunnittelussa Mäyränperä ja Matkanivan joen eteläpuoliset alueet. **Suunnittelija ottaa yhteyttä alueilla oleviin tilaajiin ja kiertää em. alueilla.**

Suunnittelun valmistuttua uusien liittymätilausten liittymähinta karttaan merkityllä alueella on 496€ sis. alv.



Talopäiden tekemisessä ollaan osittain muun rakentamisen etupuolella. Ts. sisäasennus voidaan tulla tekemään pian suunnittelijan käynnin jälkeen jo ennen alueen muita verkonrakentamistoimenpiteitä. Myös teleasentajat ottavat ennakolta yhteyttä tilaajiin ja sopivat kiinteistön omistajan kanssa asennusajankohdan.

Olkaa ystävällisiä ja vastatkaa suunnittelijan ja asentajien yhteydenottoihin mahdollisimman pian viestin saatuanne. Ensimmäinen yhteydenotto tulee pääsääntöisesti sähköpostilla.

Merijärventien laittilan kalustaminen on aluillaan ja tavoitteena on saada myös Petäjäskosken suunnan liittymiä käyttöön maaliskuun aikana.