

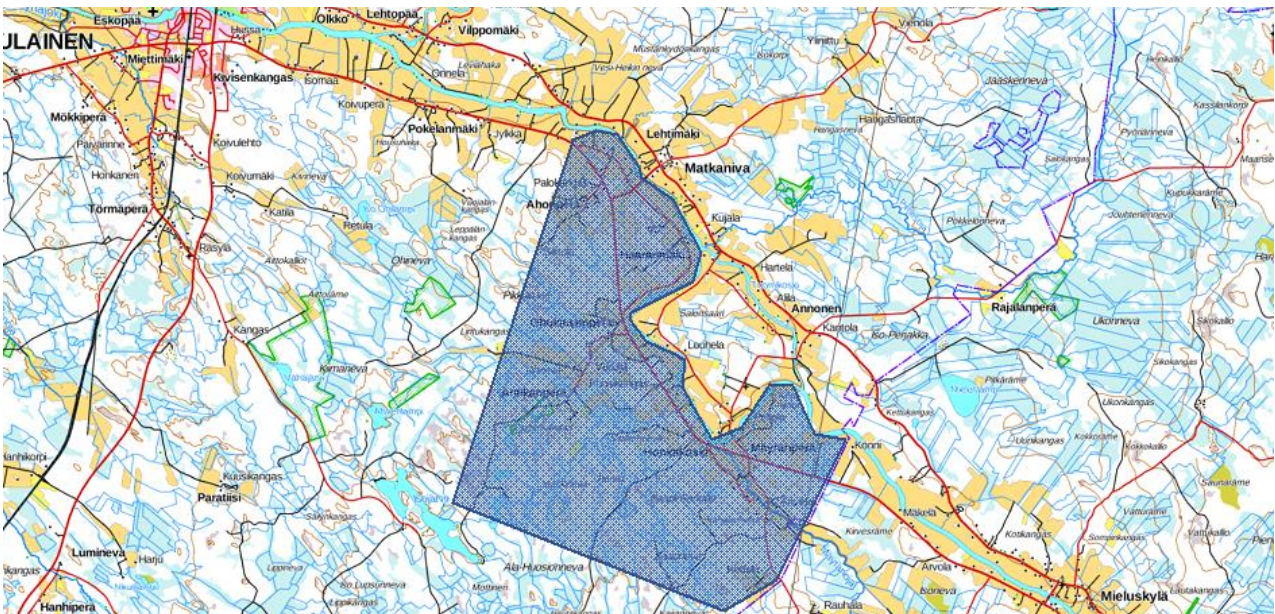
TÄMÄ ON KUIDUN KULMA. JATKOSSA TIEDOTAMME TÄSSÄ OULAISTEN KUITU OY:N VALOKUITUVERKON RAKENTAMISEEN LIITTYVISTÄ AJANKOHTAISISTA ASIOISTA.

## YLLÄTTÄVÄ UUSI TILANNE

**KORONAVIRUS AIHEUTTAA MUUTOKSIA TOIMINTAAN ASIAKASKONTAKTEISSA. MIKÄLI KUULUTTE RISKIRYHMÄÄN TAI OLETTE ITSE SAIRAANA TAI PERHEESSÄNNE ON FLUNSSAOIREITA, ILMOITAKAA ASIASTA OULAISTEN KUITU OY:N SUUNNITTELIJAN TAI ASENTAJAN OTTAESSA TEIHIN YHTEYTTÄ. ILMOITAKAA MYÖS SAMALLA, MIKÄLI ETTE HALUA SUUNNITTELIJAN TAI ASENTAJAN VIERAILEVAN KODISSANNE.**

**MAASTO- JA PIHASUUNNITTELUA PYRITÄÄN KUITENKIN JATKAMAAN.**

Oulaisten Kuitu Oy:n valokuituverkkoa rakennetaan tällä viikolla seuravasti. Työt Lumimetsäntiellä, Kytökorventiellä, Ahonperäntien ja Lampoperäntiellä jatkuvat. **Arvoisat liittymätilaaajat. Huolehtikaa, että kiinteistönne alueelle suunniteltu reitti on rakentamiselle vapaa hyvissä ajoin ennen työkoneiden saapumista.**



Kuluvalla viikolla suunnittelussa on Mäyränperä ja Matkanivan joen eteläpuoliset alueet. **Suunnittelija ottaa yhteyttä alueilla oleviin tilaajiin ja kiertää em. alueilla.**

Sisäasennus voidaan tulla tekemään pian suunnittelijan käynnin jälkeen jo ennen alueen muita verkkonrakentamistoimenpiteitä. Myös teleasentajat ottavat ennakolta yhteyttä tilaajiin ja sopivat kiinteistön omistajan kanssa asennusajankohdan.

**Olkaa ystävällisiä ja vastatkaa suunnittelijan ja asentajien yhteydenottoihin mahdollisimman pian viestin saatuanne. Ensimmäinen yhteydenotto tulee pääsääntöisesti sähköpostilla.**