

MERIJÄRVENTIEN LAITETILA KÄYTTÖÖN

KORONAVIRUS AIHEUTTAA MUUTOKSIA TOIMINTAAN ASIAKASKONTAKTEISSA. MIKÄLI KUULUTTE RISKIRYHMÄÄN TAI OLETTE ITSE SAIRAANA TAI PERHEESSÄNNE ON FLUNSSAOIREITA, ILMOITAKAA ASIASTA OULAISTEN KUITU OY:N SUUNNITTELIJAN TAI ASENTAJAN OTTAESSA TEIHIN YHTEYTTÄ.

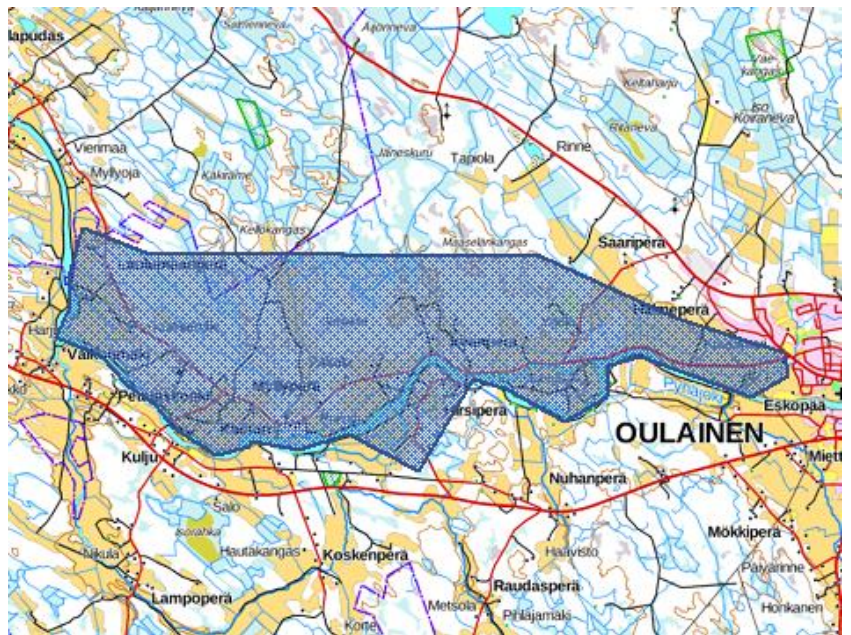
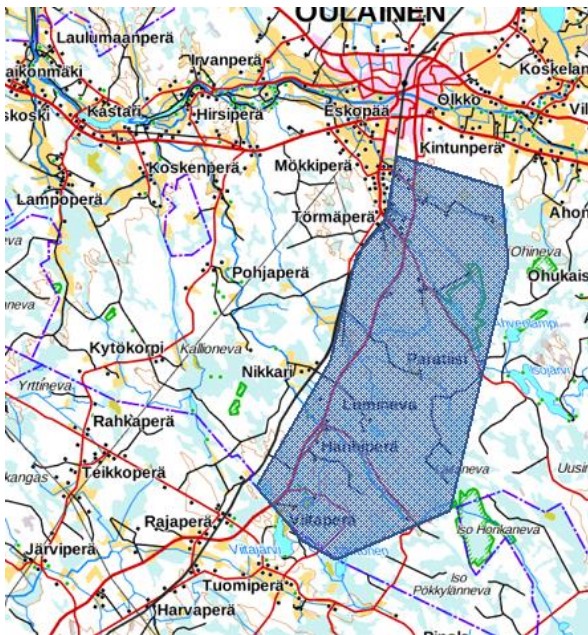
VAIKKA ETTE KUULUISIKAAN RISKIRYHMÄÄN, MUTTA ETTE HALUA SUUNNITTELIJAN TAI ASENTAJAN VIERAILEVAN KODISSANNE ILMOITAKAA ASIASTA YHTEYDENOTON YHTEYDESSÄ.

Oulaisten Kuitu Oy:n valokuituverkkoa rakennetaan tällä viikolla seuraavasti. Runkoreitit on saatu valmiiksi Lumimetsäntiellä, Lampoperäntiellä ja Ahonperäntiellä. Taloliittymät alueilla tehdään, kun maa on sulanut. Työt jatkuvat Kehäsaarentien pohjoispäässä ja Kytökorventiellä ja alkoivat Honkarannantiellä. Myös ensimmäinen sähköverkkoyhtiön kanssa suoritettava yhteisrakentaminen on valmistumassa Matosaarentiellä.

Merijärventien laitetilalla käyttöönottoja päästään aloittamaan nyt torstaina. Toivottavasti loput palikat asemoituvat kohdilleen ja runkolaitteen konfigurointi onnistu suunnitellusti ja ensimmäiset käyttäjät kaupungin lounaiskulmalta pääsevät koeponnistamaan valokuitunsa tulevana viikonloppuna.

Nyt on suunnitelussa Ylivieskantienn suunnan junaradan itäpuoliset alueet ja ensi viikolla Irvantien suunta, jonka jälkeen suunnittelu siirtyykin jo taajama-alueille. **Suunnittelija ottaa yhteyttä alueilla oleviin tilaajiin ja kiertää em. alueilla.**

Suunnittelun valmistuttua uusien liittymätilausten liittymähinta karttoihin merkityillä alueilla on 496€ sis. alv.



Maanpinta sulaa kevään välillä edistyessä. Kaikki talven aikana työstetyt alueet käydään siistimässä, kun routa on kokonaan sulanut ja maa hieman kuivunut ja on mahdollista tehdä viimeistely siisti jälki.