

## KOHTA MATOSAARI JA KOHMELONERÄ

**KORONAVIRUS AIHEUTTAA MUUTOKSIA TOIMINTAAN ASIAKASKONTAKTEISSA. MIKÄLI KUULUTTE RISKIRYHMÄÄN TAI OLETTE ITSE SAIRAANA TAI PERHEESSÄNNE ON FLUNSSAOIREITA, ILMOITAKAA ASIESTA OULAISTEN KUITU OY:N SUUNNITTELIJAN TAI ASENTAJAN OTTAESSA TEIHIN YHTEYTTÄ.**

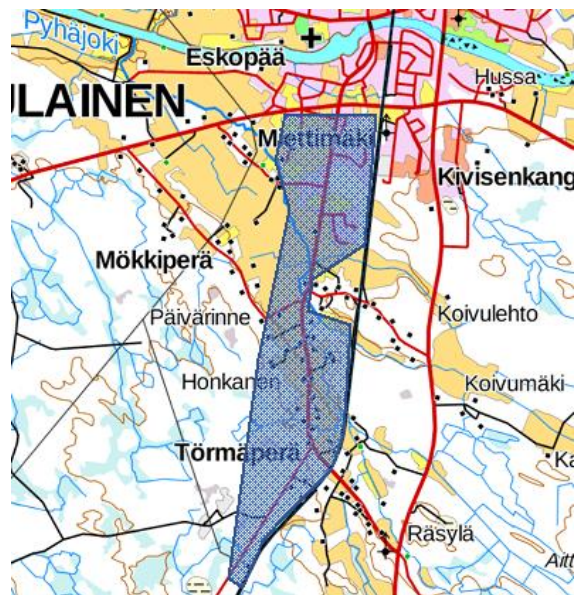
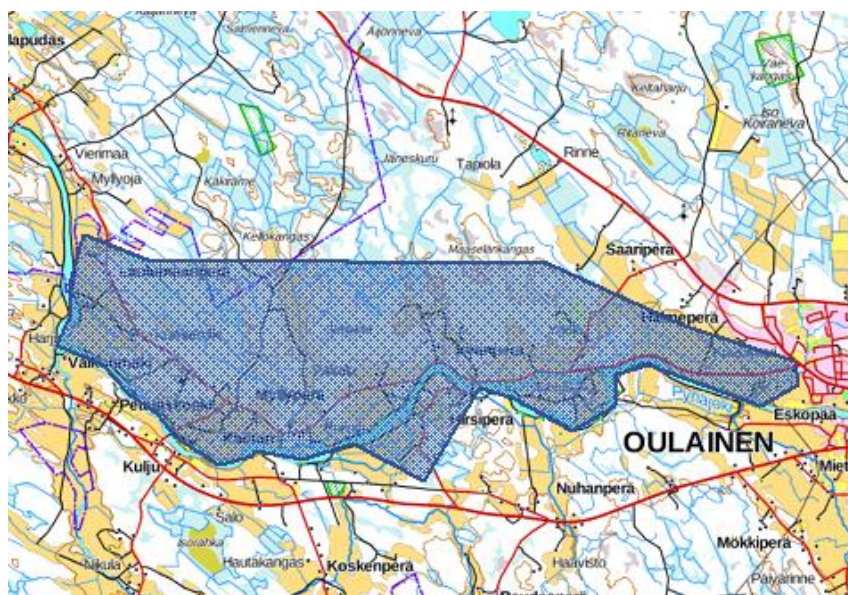
**VAIKKA ETTE KUULUISIKAAN RISKIRYHMÄÄN, MUTTA ETTE HALUA SUUNNITTELIJAN TAI ASENTAJAN VIERAILEVAN KODISSANNE ILMOITAKAA ASIESTA YHTEYDENOTON YHTEYDESSÄ.**

Oulaisten Kuitu Oy:n valokuituverkkoa rakennetaan tällä viikolla seuraavasti. Runkoreitit on saatu valmiiksi Lumimetsässä, Käpylässä, Lampoperällä ja Ahonperällä. Taloliittymät alueilla tehdään, kun maa on sulanut. Työt valmistuvat Kehäsaarentien pohjoispäässä ja myös ensimmäinen sähköverkkoyhtiön kanssa suoritettu yhteisrakentaminen on valmistunut Matosaarentiellä. Rakentaminen jatkuu edelleen Kytökorventiellä ja Honkarannantiellä ja alkaa nyt omana rakentamisena myös Matosaarentiellä.

Ensimmäiset käyttäjät Petjäskosken suunnalta liitettiin verkkoon menneellä viikolla ja lisää liitetään parhaillaan.

Nyt on suunnitelussa Irvantien suunta ja Hirsiperä. **Suunnittelija ottaa yhteyttä alueilla oleviin tilaajiin ja kiertää em. alueilla.** Ensi viikolla maastosuunnittelu aloitetaan Amiraalintien suunnalla, eli Törmäperällä, Jauhinkankaalla ja Miettimäellä.

Suunnittelun valmistuttua uusien liittymätilausten liittymähinta karttoihin merkityillä alueilla on 496€ sis. alv.



Maanpinta sulaa kevään välillä edistyessä. Kaikki talven aikana työstetyt alueet käydään siistimässä, kun routa on kokonaan sulanut ja maa hieman kuivunut ja on mahdollista tehdä viimeistelty siisti jälki.